



UNIVERSITÀ
DI SIENA
1240

L'importanza strategica della Groenlandia nel quadro dei rapporti euroatlantici dalla Guerra Fredda ad oggi

► Lezioni d'Europa 2026 – Lezione 4 “L’Atlantico si allarga: la crisi del rapporto USA-UE nel nuovo ordine globale”

Dott. Daniele Curci
16/04/2026



UNIVERSITÀ
DI SIENA
1240





UNIVERSITÀ
DI SIENA
1240

Con i suoi 2.166.086 km² la Groenlandia è l'isola più grande del mondo.
La popolazione è di circa 56.600 abitanti, di cui 19.600 residenti nella capitale Nuuk.

La Groenlandia è parte del Regno di Danimarca di cui era fino al 1953 una colonia.

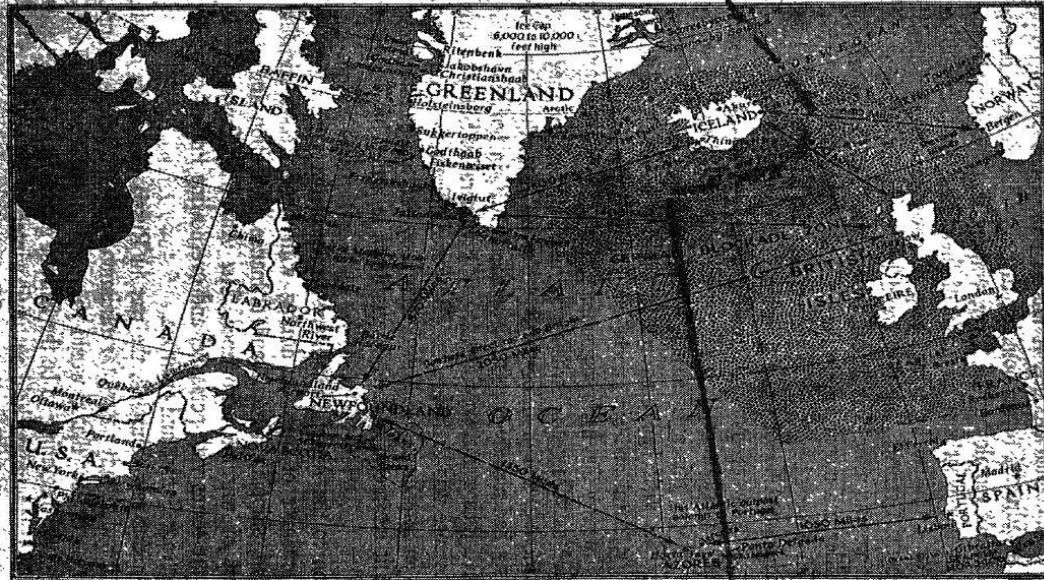
Nel 1979, con l'introduzione della *Home Rule*, l'isola ha ottenuto ampi margini di autonomia in politica interna che sono poi stati ampliati con l'approvazione (75% di voti favorevoli) del referendum per l'autogoverno nel 2008.

La Danimarca rimane competente in materia di politica estera e difesa.

In seguito alla firma del *Self-Government Act* del 2009 la Danimarca stanziava ogni anno circa 500 milioni di euro (il *bloktilskud*) di contributi per la sanità, l'istruzione e i servizi pubblici.

Nel 1982 un referendum ha sancito l'uscita (formalizzata nel 1985) della Groenlandia dalla Comunità economica europea.

L'isola è attraversata da sentimenti indipendentisti.



Iceland, Between Two Worlds. Holds a Strategic Place in the Battle of Britain and the Battle of the Atlantic.

Map showing Roosevelt's idea of area in Western Hemisphere to be policed by United States Navy. Roosevelt's line curves to include Iceland in the Western Hemisphere.

1916: Danimarca vende le Indie Occidentali Danesi agli USA (oggi Isole Vergini). Il trattato includeva la dichiarazione sui diritti danesi sulla Groenlandia.

1940: invasione della Danimarca da parte della Germania. Roosevelt suggerisce a Churchill di includere la Groenlandia nella Dottrina Monroe.

1941: Trattato di Difesa USA– Danimarca nella rappresentanza di Henrik Kauffmann.



1951: accordo USA per presenza militare in Groenlandia e per la costruzione della base di Thule (conosciuta anche come Pituffik).

Dal 2019 è diventata una Space Base, parte cioè dello U.S. Space Force con competenza nella difesa dello spazio (i satelliti) e missilistica.



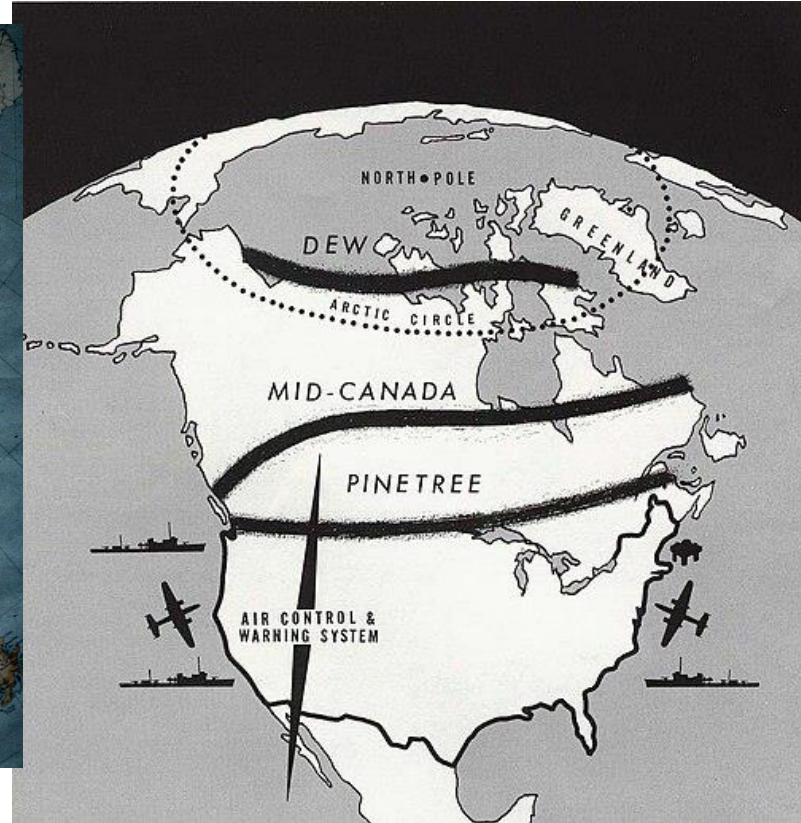
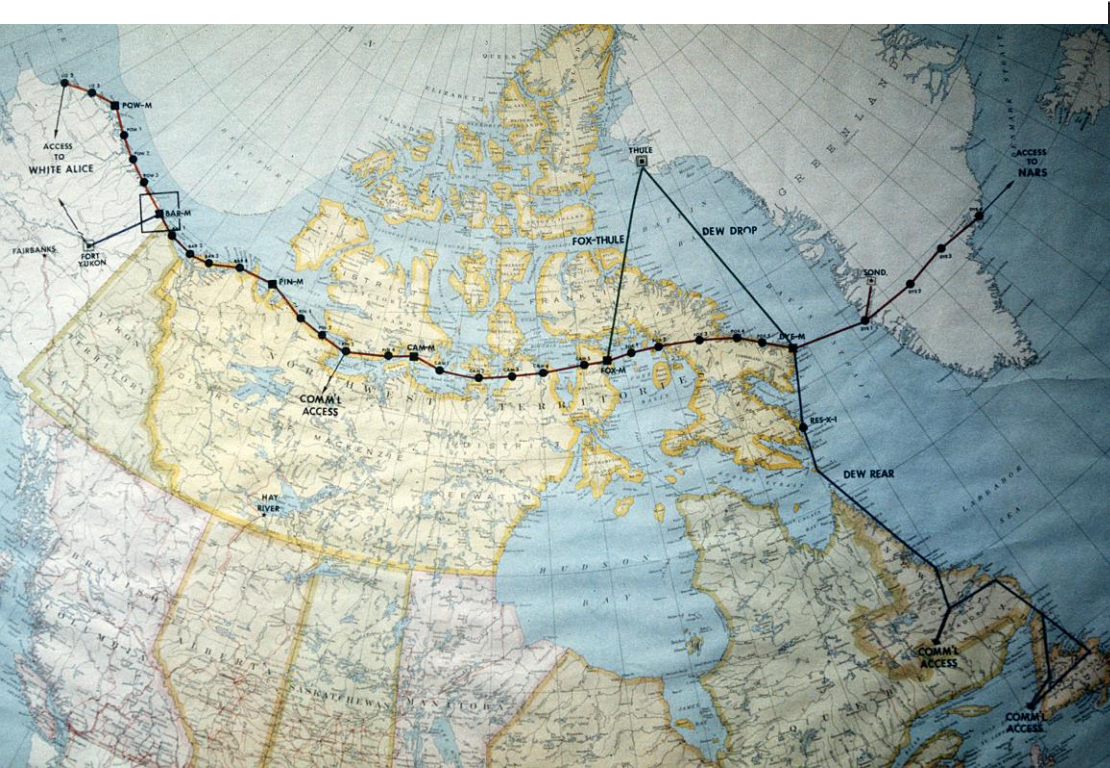


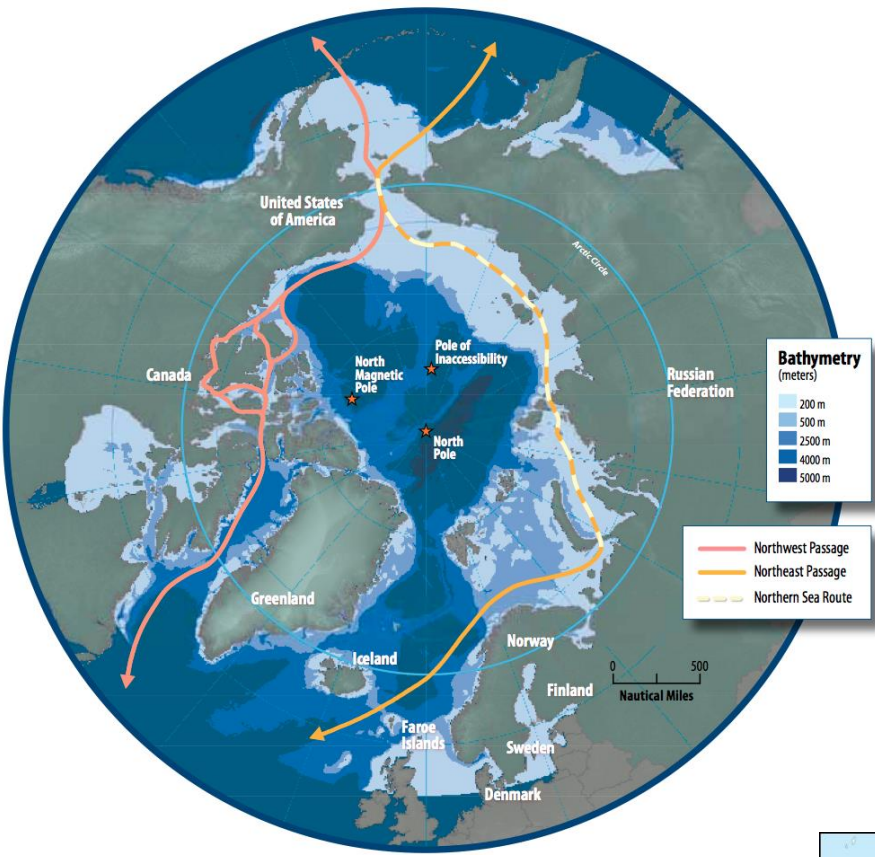
Image from Wikipedia and Central Intelligence Agency under Wikipedia Creative Commons license

Greenland-Iceland-United Kingdom (GIUK) Gap



Note: Names and international boundaries are shown as they appeared in 1983.





Secondo un report dell'Arctic Council del 2024 il traffico navale nell'Artico è aumentato del 37% nell'ultimo decennio. Si tratta di una via più corta di circa il 40% rispetto al Canale di Suez per i viaggi tra Europa e Asia.





UNIVERSITÀ
DI SIENA
1240



Terre rare: circa il 60% è estratto in Cina che, peraltro, ne processa il 90%.

Cina che nel 2018 ha adottato lo status di Near Arctic State includendo la nuova strategia artica nella Nuova Via della Seta.

Per il periodo 2021-2027 l'UE ha stanziato circa 225milioni di euro per la Groenlandia investendo in istruzione, formazione, estrazione delle risorse e sviluppo tecnologico e delle tecnologie verdi.



UNIVERSITÀ
DI SIENA
1240

Con meno di cento miglia di strade sull'intera isola e una significativa resistenza locale all'attività mineraria, **la Groenlandia non dispone né delle infrastrutture di base né del consenso sociale** necessari per operazioni minerarie su larga scala o, quantomeno, lo rende più difficoltoso.

Elementi delle terre rare (REE): si stima che la Groenlandia possieda circa **36 milioni di tonnellate di terre rare, sebbene solo 1,5 milioni di tonnellate siano attualmente considerate riserve provate ed economicamente sfruttabili.**

La Groenlandia si colloca generalmente **all'ottavo posto a livello mondiale per riserve, risultando tra i maggiori detentori di REE non sfruttate**; con ulteriori esplorazioni e studi di fattibilità, si potrebbe dimostrare che possiede le seconde riserve più grandi al mondo dopo la Cina.

Uranio: la Groenlandia possiede uno dei più grandi giacimenti di uranio al mondo; **rame, grafite, gallio, tungsteno, zinco, oro, argento e ferro.** È inoltre ricca di vari **metalli speciali** con applicazioni ad alta tecnologia e nel settore della difesa, tra cui platino, molibdeno, tantalio e vanadio.

Sull'intera isola sono **attive solo due miniere:** Nalanuq (una miniera d'oro) e White Mountain (una miniera di anortosite).